

Vorwort

Sehr geehrte Kunden,

der diesjährige Sommer ist schon fast vorbei und die Tage werden schnell wieder kürzer. Aus Erfahrung wissen wir, dass erheblich mehr auf die Navigation anhand digitaler Karten zurückgegriffen wird, sobald sich der September nähert.

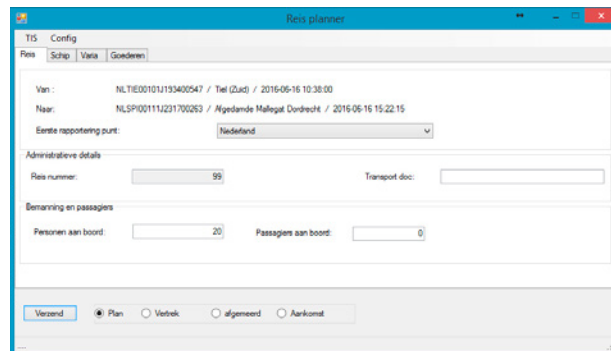
In den vergangenen Monaten haben einige Schiffe am Reiseplanungstest mit der Rijkswaterstaat-Behörde teilgenommen. Eine lehrreiche Erfahrung für alle Parteien. Mehr dazu an anderer Stelle in diesem Schreiben. Außerdem erfahren Sie, womit wir uns befassen, und was wir später in diesem Jahr herausgeben wollen.

Periskal hat inzwischen mit dem Bau eines neuen Bürogebäudes begonnen. Das neue Gebäude, ebenfalls in Wuustwezel, wurde mit modernster und umweltfreundlichster Technik gebaut. Damit bekommen wir die Möglichkeit, unter optimalsten Bedingungen zu arbeiten und dem Kunden zu Diensten zu sein. Periskal gewährleistet Ihnen in jedem Fall immer ein gutes Produkt, jetzt und auch in der Zukunft.

Marc Persoons und Wim Kalfsvet,
Geschäftsführer Periskal cvba

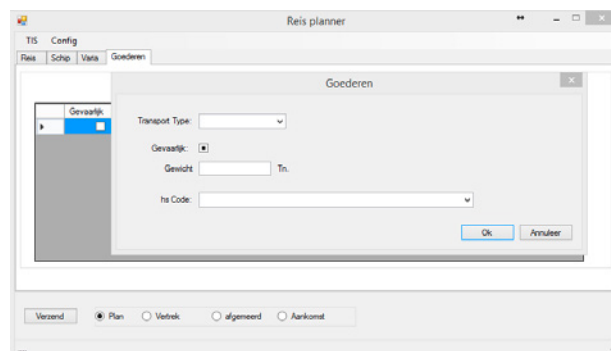
Test mit Reiseplanung

Im Monat Juni haben einige Kunden an einem Test zum Thema Reiseplanung teilgenommen. Gemeinsam mit Rijkswaterstaat wurde untersucht, wie die Planung der Schiffe und diese der Ingenieurbauwerke, wie z. B. Schleusen, besser aufeinander abgestimmt werden können. Dass dies nicht einfach werden würde, wussten wir von vornherein. Dank der gemeinsamen Bemühungen aller Parteien wurden jedoch gute Ergebnisse erzielt. Es zeigte sich, dass es möglich ist, einen Reiseplan über den ECDIS Viewer zu verschicken, automatisch die Reise anzumelden und Informationen von den Schleusen auf der Wasserstraße zu empfangen. Im Prinzip einfache Schritte, die aufgrund der äußerst unterschiedlichen Software und Funktion technisch doch eine Herausforderung darstellten.



The screenshot shows a 'Reisplanner' window with the following fields:

- Van: NL1E00101113400547 / Tiel (Zuid) / 2015-06-16 10:38:00
- Naar: NLSP00111JZ31700053 / Algebede Mallegal Dordrecht / 2015-06-16 15:22:15
- Eerste rapportering punt: Nederland
- Administratieve details: Reisnummer: 99, Transport doc: [empty]
- Bemanning en passagiers: Personen aan boord: 20, Passagiers aan boord: 0
- Buttons: Verzend, Plan (selected), Vretrek, algemeen, Aankomst



The screenshot shows a 'Goederen' window with the following fields:

- Transport Type: [dropdown]
- Gevaarlijk: [checkbox]
- Gewicht: [input] Tn.
- hs Code: [dropdown]
- Buttons: Ok, Annuleer
- Buttons: Verzend, Plan (selected), Vretrek, algemeen, Aankomst

Reiseplanung

Ein großes Problem bleibt für alle der Mangel an Harmonisierung zwischen den unterschiedlichen Anwendungen und Dateien. Vor allem die BICS-Reiseplanung verwendet Terminalcodes, die nicht dem RIS-Index entsprechen, wie sie von allen verwendet werden sollen. Die Verwendung unterschiedlicher Codes für Terminals und Zwischenpunkte auszuschließen, wird die zukünftige Herausforderung für alle Beteiligten.

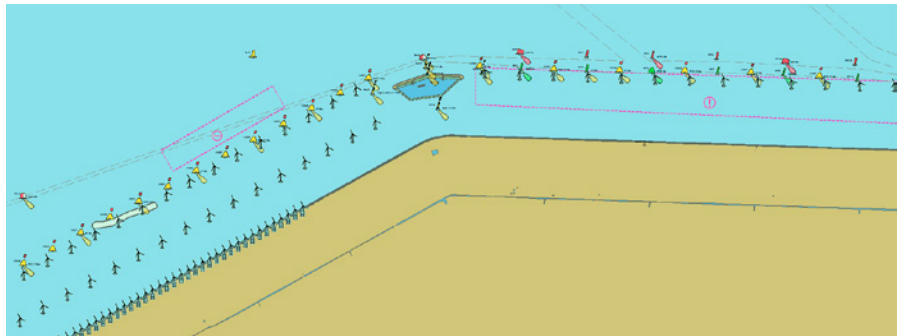
Rijkswaterstaat hat mitgeteilt, man wolle den Test in einer späteren Phase wiederholen und dabei dann grenzüberschreitend vorgehen.

Kartographie Änderungen

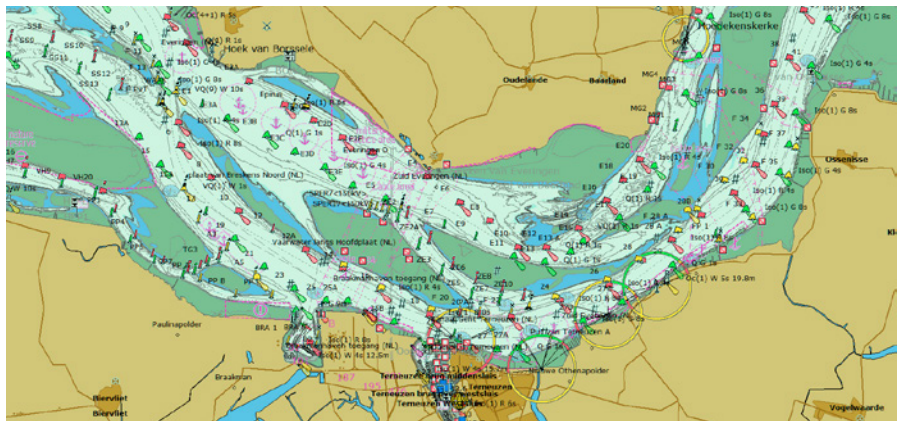
Alle Karten wurden angepasst an Hand der letzten Nachrichten an die Schifffahrt und Nachrichten an die Seefahrt von verschiedenen Wasserverwaltungen. Neben allen neuen offiziellen Kartendaten wurden auch Ihre Bemerkungen eingearbeitet.

Nachfolgend die Liste der wichtigsten Änderungen:

- Aktualisierung der Karten von Zeeland
- Aktualisierung der Karten der Westerschelde
- Aktualisierung der Karten des Wattenmeers
- Aktualisierung der Karten der deutschen-niederländischen und belgischen Küste
- Anpassung Kanäle und Seen Nordniederlande
- Aktualisierung der Karten von Frankreich, u. a. Oise und Rhein
- Aktualisierung der Karten von den deutschen Behörden in diversen Gebieten
 - Donau
 - Oder-Havel-Kanal
 - Main-Donau-Kanal
 - Main
 - Neckar
 - Mosel
 - Untere Havel-Wasserstraße
- Aktualisierung der Karten von Österreich
- Aktualisierung der Karten von Serbien
- Aktualisierung der Karten der Donau in Rumänien
- Aktualisierung der Karten der Donau in Bulgarien

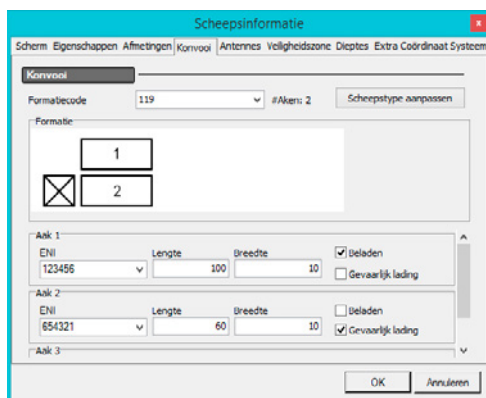


Windpark Westermeerwind



Westerschelde

Neue Entwicklungen in der Software



Konvoi

Momentan arbeiten wir an einer Anzahl Erneuerungen und Verbesserungen, die in den kommenden Wochen unserer Benutzertestgruppe besorgt werden. So sehen wir eine Umgestaltung der Menüs bei den Schifffahrtsberichten und Wasserständen, sowie eine Vereinfachung mancher Handlungen für den Abruf dieser Berichte vor.

Außerdem arbeiten wir an einer Möglichkeit, die AIS-Einstellungen für Konvois

schnell austauschen zu können. Diese Möglichkeit ist schon im Programm eingebaut, aber wegen der fehlenden Standardisierung in Europa müssen wir sie 'umbauen' und an die herkömmlichen AIS-Berichte anpassen. Da jetzt oft auf die Verwendung von AIS und die richtigen Einstellungen im Apparat kontrolliert wird, ist eine reibungslose Einstellung der AIS-Parameter für diese Gruppe von Schiffen extrem wichtig.

Wie installiere ich das Update?

- Schließen Sie alle Programme ab
 - Legen Sie die DVD in den PC
 - Sie erhalten automatisch ein Fenster worin Sie auf 'SETUP.EXE ausführen' klicken können
 - Danach können Sie die gewünschte Sprache wählen
 - Folgen Sie der Instruktion auf dem Bildschirm und klicken am Ende auf Fertigstellen
 - Sie können das Periskal Viewer Programm starten. Die Karten werden automatisch installiert.
- Haben Sie ein bisschen Geduld.

Wir empfehlen Ihnen, das Update während unserer Geschäftszeiten zu installieren.
Helpdesk: +32 3 669 57 36

Periskal
Hauptgeschäftsstelle
Bredabaan 451
2990 Wuustwezel, Belgien

Tel: +32 3 669 57 36
Fax: +32 3 669 57 37
E-mail: info@periskal.com
Website: www.periskal.com



PERISKAL
GROUP