



PERISKAL Bulletin

Periskal cvba. Votre partenaire pour la navigation intérieure depuis 1990.

Periskal Bulletin est une édition trimestrielle de Periskal Group. Periskal est le nom de marque de Periskal cvba

Avant-propos

Cher Client,

Dans notre bulletin de la mise à jour Été 2014, vous trouverez toutes les informations concernant les derniers développements chez Periskal.

Comme vous le savez très probablement, la présence obligatoire à bord de l'Inland AIS ainsi que l'Inland ECDIS a été mise en place par la Commission du Rhin à partir du 1^{er} décembre de cette année. Il s'agit d'une étape importante dans le développement de la cartographie électronique sur le Rhin.

Nos produits sont conformes aux réglementations depuis de nombreuses années maintenant, vous ne devez donc pas vous inquiéter de cette nouvelle réglementation. Periskal continue cependant d'innover, en particulier dans le domaine des smartphones et des tablettes. Nous sommes ravis de constater que beaucoup d'entre vous ont déjà téléchargé notre Webview App depuis la dernière mise à jour et nous continuons son développement.

Pour Periskal,

Marc Persoons et Wim Kalfsvel.

Nouvelle Application Periskal pour les tablettes

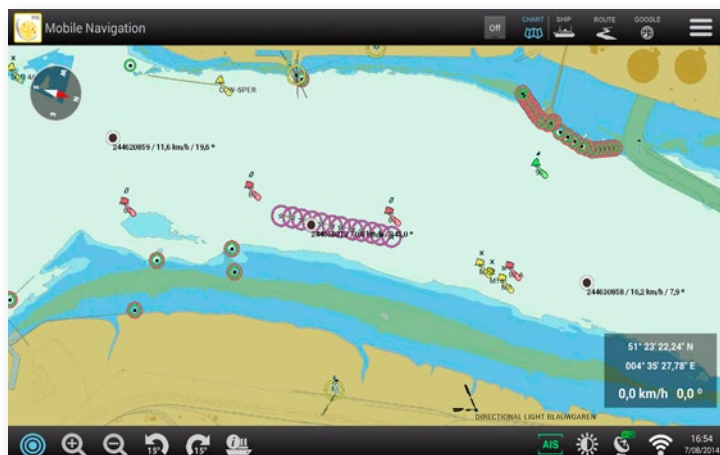
En plus de l'App vous permettant d'afficher votre écran d'ordinateur sur votre équipement mobile présenté dans notre précédent bulletin, nous avons désormais une nouvelle application pour la navigation. L'App Navigation Mobile de Periskal fonctionne de façon autonome et répond à la prochaine régulation de la Commission du Rhin. Elle utilise le catalogue de cartes Inland ECDIS de Periskal.

L'App peut être utilisée pour connecter un transpondeur Inland AIS via une connexion fixe par câble (USB). Cette connexion filaire est obligatoire dans le cadre de cette régulation. Cette application est d'ores et déjà disponible pour Android et prochainement pour iOS.

Elle répond à tous les besoins pour la navigation et est disponible à petit prix sur les Web-stores tels que Google Play et iTunes. La navigation sur une tablette est une bonne alternative à un ordinateur à bord pour les petits bateaux, sur les pousseurs ou encore pour les bateliers ne souhaitant pas naviguer sur un PC.

Plus d'informations sur la nouvelle App Navigation Mobile sur notre site Web :
www.periskal.com

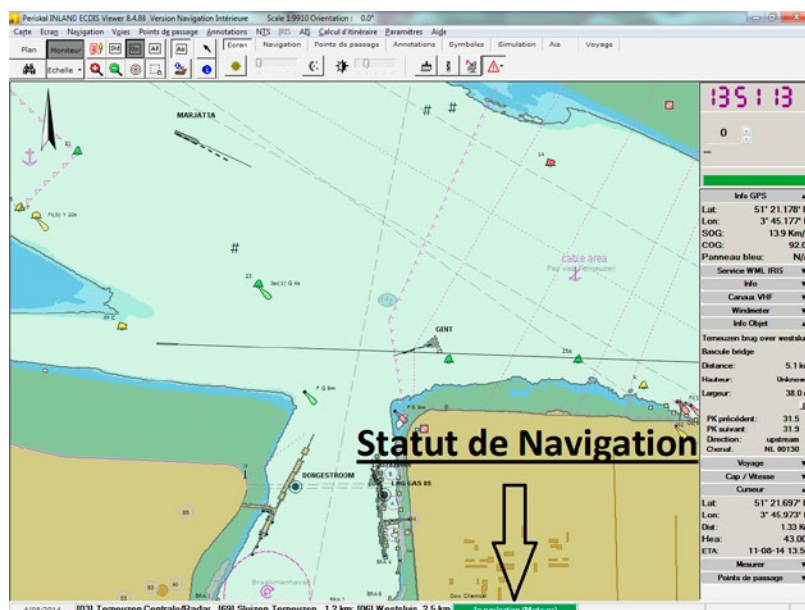
Suivez également les derniers développements sur Facebook !



Nouveaux raccourcis pour modifier le statut de navigation à bord

La nouvelle réglementation pour les systèmes Inland ECDIS sur le Rhin rend obligatoire le changement du 'statut de navigation' à chaque changement. Cela concerne les pays membres de la Commission du Rhin mais également certains autres pays qui demandent à ce que le statut de navigation correct soit envoyé.

Via un raccourci, il était déjà possible d'accéder rapidement à la fenêtre contenant les informations dynamiques du bateau envoyées par le transpondeur Inland AIS. Dans la nouvelle Version Test qui se trouve aussi sur le DVD Été 2014, nous avons implémenté un 'raccourci' pour le statut de navigation qui permet un contrôle rapide et efficace. La couleur Verte représente un paramétrage correct de votre transpondeur Inland AIS tandis qu'une couleur Rouge indique qu'un problème existe entre votre transpondeur Inland AIS et votre système Inland ECDIS.



Mises à jour des cartes

Dans cette mise à jour, l'ensemble du catalogue de cartes a été corrigés en tenant compte des Avis à la Batellerie publié jusqu'à mi-Août. Toutes les dernières données officielles disponibles ont été traitées et les modifications nécessaires ont été réalisées par notre département.

Les changements les plus importants sont :

- Nouveau balisage sur le Danube Inférieur
- Modifications dans le Port d'Amsterdam
- Nouvelles données en Zélande
- Nouvelles données sur le Rhin
- Nouvelles données sur la Sarre
- Mise à jour des données cartographiques en Autriche
- Mise à jour des données cartographiques de Belgique
- Modifications en Mer des Waddens (Waddenzee)
- Modifications dans le lac de l'IJssel (IJsselmeer)
- Parc d'éoliennes à Rotterdamse Hoek
- Nouvelle 2^{ème} écluse à Gouda



Amsterdam



Rotterdamse Hoek

Comment installer la mise à jour ?

Les utilisateurs de WINDOWS XP doivent prendre contact auprès de notre support technique avant d'installer cette mise à jour !!

- Insérez le DVD dans votre PC
- Vous obtiendrez automatiquement une fenêtre dans laquelle vous pouvez cliquer sur 'exécuter SETUP.EXE'
- Ensuite, une fenêtre apparaît avec la langue d'installation désirée
- Suivez les instructions sur l'écran (cliquez suivant, terminer)
- Redémarrez votre ordinateur
- Maintenant vous pouvez démarrer le Periskal Viewer
- Les cartes vont être installées

Nous vous conseillons d'installer cette mise à jour pendant les heures d'ouverture de nos bureaux. Questions: +32 3 669 57 36

Periskal
Siège principal
Bredabaan 451
2990 Wuustwezel, Belgique

Tél: +32 3 669 57 36
Fax: +32 3 669 57 37
E-mail: info@periskal.com
Website: www.periskal.com



PERISKAL
GROUP