



PERISKAL Nachrichten

Periskal cvba. Ihr Spezialist in der Binnenschifffahrtnavigation seit 1990.

Periskal Nachrichten ist eine 4 monatliche Ausgabe von Periskal Group. Periskal ist der Markenname von Periskal cvba.

Kurze Einführung

Sehr geehrter Kunde,

hierbei finden Sie unser Frühjahrsupdate, die erste DVD von 2015. Wie gewohnt finden Sie verschiedene Änderungen und Verbesserungen des Programms und der Karten. Trotz der schwierigen Zeiten in der Binnenschifffahrt, setzen wir uns weiterhin ein für Service und Qualität. Sie haben in den Medien lesen können, das Periskal vor kurzem die Firma NoorderSoft bv übernommen hat. Ein Jahr zuvor wurde Chartworx bv übernommen und beide Unternehmen sind jetzt Teil der Periskal Gruppe.

Sowohl NoorderSoft als Chartworx werden unabhängig weiterarbeiten aber werden im Hintergrund durch Periskal unterstützt. Chartworx und NoorderSoft haben beide Produkte auf dem Markt, die weithin verteilt sind, wie z.B. The Map, Quod Fish, Trax und PC-Navigo. Bei Periskal und deren Tochtergesellschaften werden auf jeden Fall gute Produkte und guter Service gewährleistet, auch in der Zukunft.

Viel Spaß beim Lesen.

Marc Persoons und Wim Kalfsveld

Übernahme NoorderSoft bv

Anfang dieses Jahres wurde die Firma NoorderSoft bv übernommen von den ursprünglichen Eignern. Wie Periskal besteht NoorderSoft 25 Jahre und hat mit dem Routenplaner und dem Navigationsprogramm PC-Navigo die Glaubwürdigkeit erworben. Ein breiter Kundenkreis von ca. 9000 Benutzern in der Binnenschifffahrt und der Vergnügungsfahrt benutzen PC-Navigo für die Reisevorbereitung und Navigation an Bord.

NoorderSoft bv bleibt bestehen als niederländisches Unternehmen aber wird zusammengeführt mit der anderen Periskal Tochtergesellschaft Chartworx in Den Helder. Die Kenntnis von NoorderSoft in Bezug auf die Reiseplanung auf den Binnengewässern ist einzigartig und ist heute Teil von Periskal und seine Geschäftsbereiche. Wo möglich werden wir in der Zukunft alle Kunden von Periskal genießen lassen von der neu erworbenen Kenntnis. Für die Kunden von NoorderSoft werden jetzt auch ein guter Service und die Weiterentwicklung von Anwendungen gewährleistet. Wir wünschen den ursprünglichen Schöpfer des PC-Navigo Programms, Hans Kouwenberg und Peter Feenstra noch viele Jahre, um von Ihrem wohlverdienten Ruhestand genießen zu können.

Pilotprojekt mit Austausch von Reisedaten durch Rijkswaterstaat

In den kommenden Monaten wird durch Rijkswaterstaat und die Lieferanten von Navigationssoftware ein Pilotprojekt gestartet, um Reiseinformationen zu teilen zwischen den Behörden und der Binnenschifffahrt. Man geht hier noch einen Schritt weiter als bei dem bekannten elektronischen Melden. Der Fahrplan mit den wichtigsten Punkten werden mit der Behörde geteilt, die im Gegenzug Informationen zur Verfügung stellt, hinsichtlich der Schleusenplanung, um garantieren zu können, dass allen so schnell wie möglich weitergeholfen wird.

In diesem großen Pilotprojekt fragt man eine ausreichend große Anzahl von Schiffen, um eine ausgebreitete Reiseplanung zu senden. Dies kann sehr einfach mit dem Periskal Viewer, wobei die elektronische Reiseplanung über das Internet an Rijkswaterstaat gesendet wird. Mit dieser Information kann RWS an den Schleusen einen besseren Einblick der erwarteten Masse bekommen und sendet dann die Information zurück, hinsichtlich des Schleusungsprozesses und die zu erwartende Verzögerungen. Der endgültige Gewinn für den Schiffsführer sollte dann sein, dass man eine zuverlässige Ankunftszeit zum Zielort geben kann.

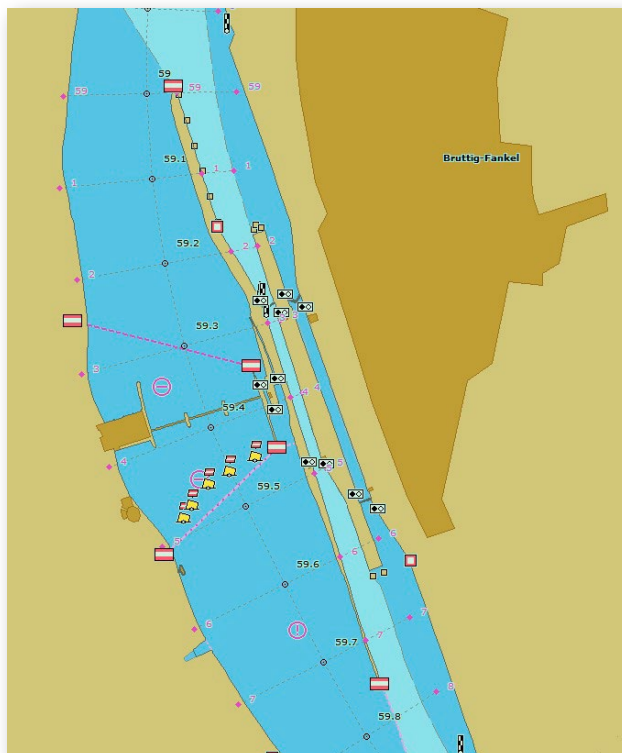
Der Test wird in der zweiten Hälfte dieses Jahres stattfinden auf den Fahrwegen Amsterdam-Rotterdam-Antwerpen mit Deutschland. Eine wichtige Voraussetzung ist, dass Sie sich regelmäßig in diesen Fahrgebieten befinden und sich elektronisch melden über das Internet an Bord. Haben Sie Interesse, benachrichtigen Sie uns dann bitte per E-Mail: info@periskal.com.

Kartographie Änderungen

Alle Karten wurden angepasst an Hand der letzten Nachrichten an die Schifffahrt und Nachrichten an die Seefahrt von verschiedenen Wasserverwaltungen. Neben all den neuen offiziellen Kartendaten wurden ebenso Ihre Anmerkungen verarbeitet.

Nachfolgend eine Liste der wichtigsten Änderungen:

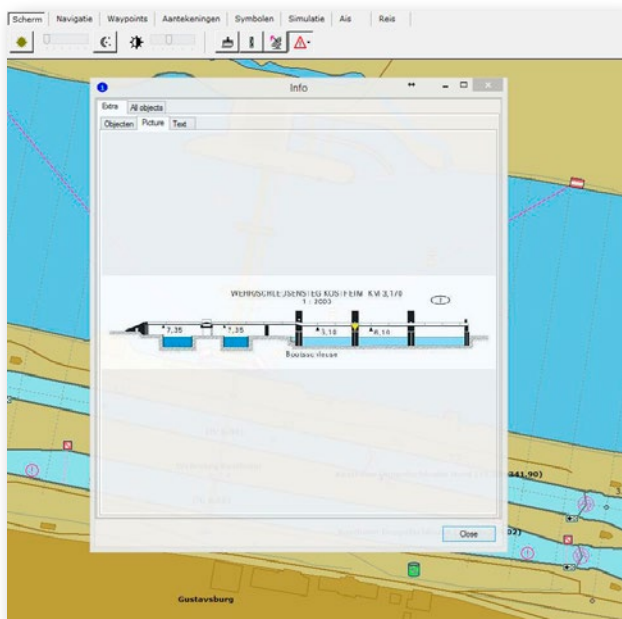
- Neue Karten der niederländischen Küste
- Yachthäfen Daten hinzugefügt
- Bessere Anzeige der Namen von Wasserstraßen
- Neue Karten der deutschen Ostsee
- Neue Karten des Küstenkanals
- Neue Karten des Datteln-Hamm-Kanals
- Neue Karten des Wesel-Datteln-Kanals
- Neue Karten des Dortmund-Ems-Kanals
- Neue Karten des Mains
- Neue Kartendaten des Ruhrs
- Neue Kartendaten des Rheins
- Neue Kartendaten des Rhein-Herne-Kanals
- Neue Kartendaten der Mosel
- Neue Kartendaten des Neckars
- Neue Kartendaten von Seeland
- Neue Kartendaten von Österreich
- Änderungen der Betonnung auf der Donau
- Änderungen Wattenmeer
- Änderungen IJsselmeer
- Änderungen von französischen Flüssen und Kanäle.



Software Änderungen

Verschiedene kleine und große Änderungen wurden in der Software verarbeitet. Diese Updateversion enthält eine Neuheit: das Abrufen von Informationen bei Objekten wurde verbessert und erweitert. Es können jetzt Fotos und Betriebszeiten aufgerufen werden (wenn diese in der Karte vorhanden sind).

Die Testversion enthält ebenso wieder einige Verbesserungen, wie u.a. Änderungen bei der Eingabe der ENI Nummer in den Transponder, Korrektur bei Notices to Skipper in der ungarischen Sprache, Verbesserung der Safety Contour Anzeige in der Karte, es besteht nun eine Pause-Taste in der Routenplanung, neue und ausgebreitete Anzeige von Aids to Navigation (AIS Standard IEC 62288), Lichtsektoren angepasst in der Anzeige, verschiedene Korrekturen in der Anzeige, z.B. in dem Nachtmodus, Anzeige des EBIS Reiseplans bei Nacht angepasst, Kartenupdate optimiert, Standard Anzeige der bathymetrischen Karten, usw.



Wie installiere ich das Update?

WINDOWS XP BENUTZER sollen zuerst Kontakt mit unserem Helpdesk aufnehmen, vor der Installation des Updates!!

- Schließen Sie alle Programme ab
- Legen Sie die DVD in den PC
- Sie erhalten automatisch ein Fenster worin Sie auf 'SETUP.EXE ausführen' klicken können
- Danach können Sie die gewünschte Sprache wählen

- Folgen Sie der Instruktion auf dem Bildschirm und klicken am Ende auf Fertigstellen
 - Sie können das Periskal Viewer Programm starten. Die Karten werden automatisch installiert.
- Haben Sie ein bisschen Geduld.
Wir empfehlen Ihnen, das Update während unserer Geschäftszeiten zu installieren. Helpdesk: +32 3 669 57 36

Periskal
Hauptgeschäftsstelle
Bredabaan 451
2990 Wuustwezel, Belgien

Tel: +32 3 669 57 36
Fax: +32 3 669 57 37
E-mail: info@periskal.com
Website: www.periskal.com



PERISKAL
GROUP