

# PERISKAL Bulletin

**Periskal cvba.** Votre partenaire pour la navigation intérieure depuis 1990.

Periskal Bulletin est une édition trimestrielle de Periskal Group. Periskal est le nom de marque de Periskal cvba

## Avant-Propos

*Cher Client,*

*Au moment où vous lirez cette lettre, les vacances de fin d'année seront terminées. Nous vous souhaitons au nom de toute l'équipe de Periskal nos meilleurs vœux pour cette année 2016. Comme toujours, nous mettons tout en œuvre pour vous fournir le meilleur service possible. Ainsi, notre équipe a été renforcé avec du personnel possédant une connaissance approfondie de la navigation intérieure. Un de ces nouveaux employés est Pim Faasse, il est représentant commercial pour nos produits pour la navigation intérieure (p.faasse@periskal.com).*



Pim Faasse

*Tout au long de ce bulletin d'information, vous trouverez les améliorations et les changements effectués dans notre logiciel et dans le catalogue de cartes, vos remarques ainsi que vos demandes ont été intégrées.*

*Bonne lecture,*

*Marc Persoons et Wim Kalfsveld*

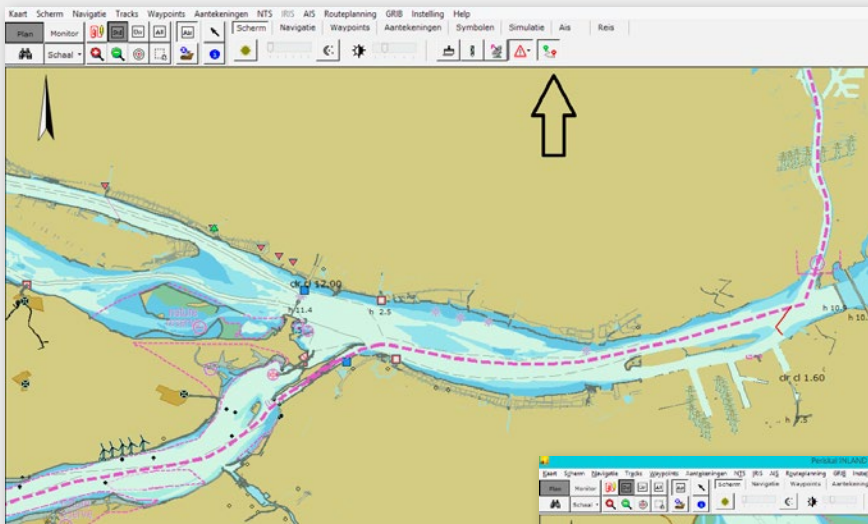
*Nous vous souhaitons beaucoup de plaisir à naviguer en 2016 !*



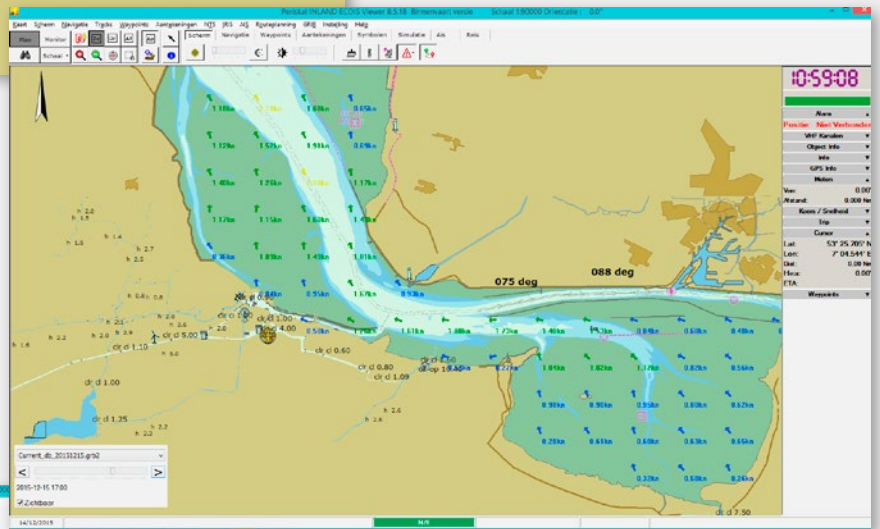
## Modifications dans le logiciel – version Test

Ce DVD contient deux versions du logiciel. La mise à jour par défaut qui ne concerne que les cartes et les fichiers de données. Vous pouvez également décider d'installer la dernière version de notre logiciel, également appelée version test. Cette dernière peut contenir quelques petites erreurs mais aussi de nombreuses fonctionnalités qui peuvent vous intéresser. Voici une liste non-exhaustive des nouvelles possibilités se trouvant dans cette version de test :

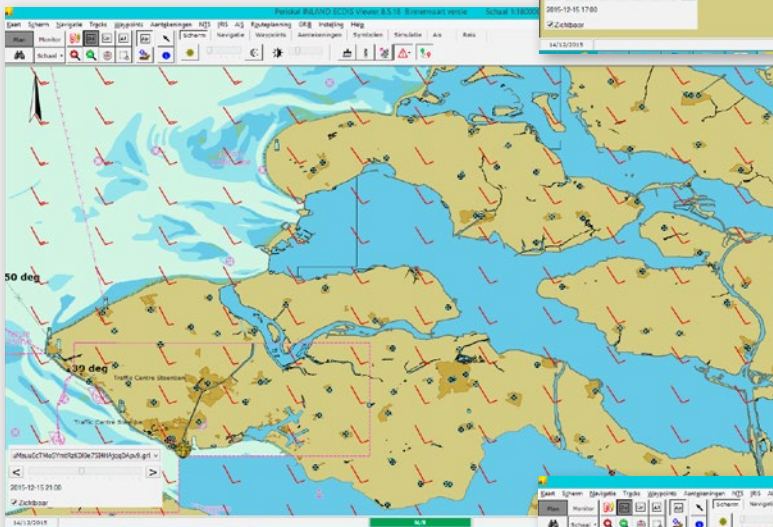
- Les serveurs Proxy – pour la connexion à Internet – sont désormais supportés, ceci peut être intéressant pour les bateaux à passagers notamment.
- De nombreux niveaux d'eau ont été ajoutés, par exemple à Kalkhofen et sur la Mer des Wadden.
- Problèmes d'affichage des couleurs et des thèmes de Windows 10 résolus.
- Des informations supplémentaires sont affichées pour les mises à jour des cartes, y compris les mises à jour hebdomadaires.
- L'itinéraire planifié est affiché sur la carte à l'aide d'une ligne pointillée.
- L'affichage des niveaux d'eau a été amélioré de façon à ce que les anciens niveaux restent visibles à l'écran.
- L'affichage des vents et des hauteurs d'eau est possible dans les eaux libres comme la Mer d'IJssel, en Zélande, sur la Mer des Wadden et dans les zones côtières (France, Belgique, Pays-Bas, Allemagne). Le système supporte désormais les fichiers 'GRIB'. Ces fichiers qui contiennent des données Hydro-Météo sont téléchargeables gratuitement sur Internet (par exemple sur le site du BSH Hambourg, sur Météo Consult France).



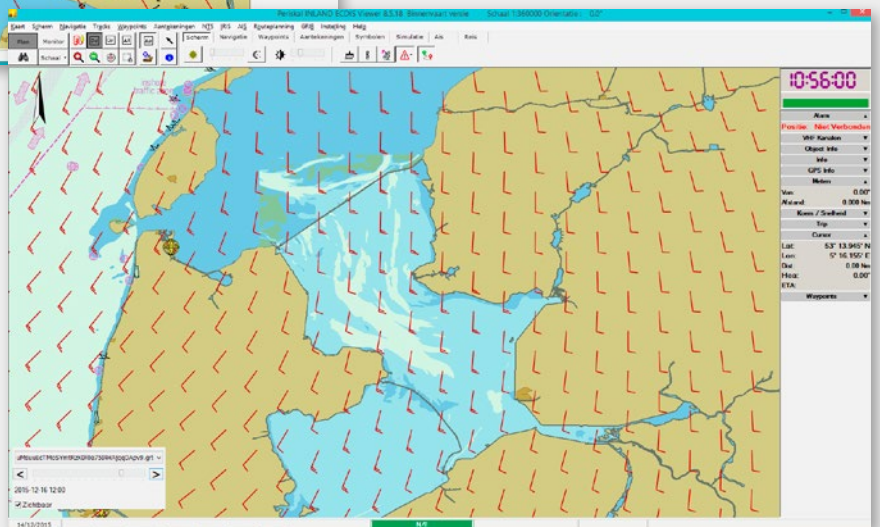
Visualisation de l'itinéraire



GRIB du courant EEMS



GRIB des vents en Zélande



GRIB des vents sur la Mer d' IJssel et des Wadden

# Windows 10

Beaucoup parmi vous ont déjà basculé vers Windows 10. Dans certains cas, des problèmes apparaissent lors du passage du Mode Jour vers le Mode Nuit, et inversement. Dans ce cas, vous devez installer la version Test. Ceci vous permettra, en effet, de désactiver automatiquement les thèmes qui causent ce problème.

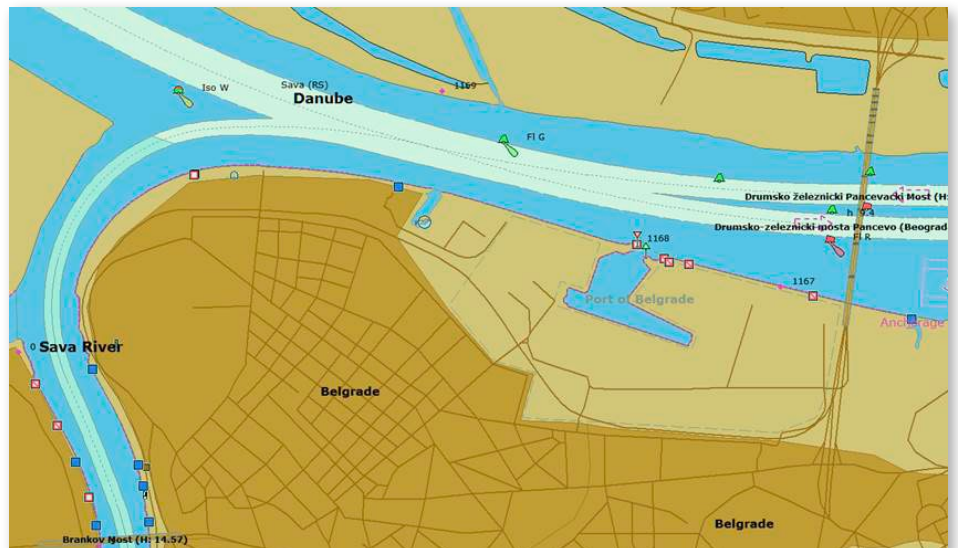
Veillez cependant noter que si vous passez vers Windows 10, de nombreux périphériques peuvent ne pas fonctionner sous ce système d'exploitation et nécessiter une mise à jour des drivers. Pensez par exemple aux interfaces USB et aux câbles avec lesquels votre transpondeur AIS est connecté à votre PC. Une mise à jour vers Windows 10 demande une préparation en amont. Contacter vos revendeurs de câbles USB, d'interfaces,... si nécessaire.

## Modifications des cartes

Toutes les cartes ont été mises à jour avec les derniers Avis à la Batellerie et Avis aux Navigateurs disponibles. Toutes les nouvelles cartes officielles ont été traitées et toutes vos remarques intégrées.

Voici une liste de ces modifications :

- Modifications dans le port de Werkendam
- Modifications de Kromme Ee en Bergum
- Nouvelles cartes en Zélande
- Nouvelles cartes sur la Mer des Wadden
- Nouvelles cartes des autorités allemandes dans de nombreuses régions
- Nouvelles cartes en Autriche
- Nouvelles cartes en Serbie
- Des nombreuses modifications sur le Danube en Roumanie
- Modifications du système de balisage en Bulgarie



## Comment installer la mise à jour ?

Les utilisateurs de WINDOWS XP doivent prendre contact auprès de notre support technique avant d'installer cette mise à jour !!

- Insérez le DVD dans votre PC
- Vous obtiendrez automatiquement une fenêtre dans laquelle vous pouvez cliquer sur 'exécuter SETUP.EXE'
- Ensuite, une fenêtre apparaît avec la langue d'installation désirée
- Suivez les instructions sur l'écran (cliquez suivant, terminer)
- Redémarrez votre ordinateur

- Maintenant vous pouvez démarrer le Periskal Viewer
- Les cartes vont être installées

Nous vous conseillons d'installer cette mise à jour pendant les heures d'ouverture de nos bureaux. **Questions: +32 3 669 57 36**

**Periskal**  
Siège principal  
Bredabaan 451  
2990 Wuustwezel, Belgique

Tél: +32 3 669 57 36  
Fax: +32 3 669 57 37  
E-mail: [info@periskal.com](mailto:info@periskal.com)  
Website: [www.periskal.com](http://www.periskal.com)



**PERISKAL**  
GROUP